

Center für Digitale Systeme  
Kompetenzzentrum e-Learning / Multimedia  
Arbeitsbereich Evaluation und  
Qualitätsförderung

[evaluation@cedis.fu-berlin.de](mailto:evaluation@cedis.fu-berlin.de)

Mai 2010

**Evaluation der Tagung "GML<sup>2</sup> - Grundfragen Multimedialen Lehrens und Lernens.  
E-Kooperationen und E-Praxis"**

**Berlin, 10.-11. März 2010**

**Online-Befragung der Teilnehmer/innen**

*Verfasserinnen: Jeelka Reinhardt, Ulrike Mußmann*

## RAHMENDATEN UND METHODE

Umfragezeitraum:	23. März bis 18. April 2010
Zielgruppe:	Teilnehmer/innen der Tagung
Rücklauf:	Gesamtsample: 165 Beendigungsquote: 66 / 40% ➔ Auswertung basiert auf <b>N=66</b> abgesendeten Fragebögen

Die Teilnehmer/innen der Tagung wurden per E-Mail zu der Online-Befragung eingeladen. Aus datenschutzrechtlichen Gründen wurde auf einen personalisierten Zugang verzichtet und der offene Fragebogen per Passwort geschützt, welches den Teilnehmer/innen mitgeteilt wurde. Das wiederholte Ausfüllen des Fragebogens wurde durch das Setzen eines Cookies erschwert. Die erhobenen Daten liefern keinerlei Hinweise auf die mutwillige Manipulation der Umfrageergebnisse durch mehrfaches Ausfüllen.

## ZUSAMMENFASSUNG

Aufgrund der offenen Durchführung liefern die Daten keine repräsentativen Ergebnisse. Die relativ hohe Rücklaufquote von 40% liefert jedoch eine aussagekräftige Datenbasis, so dass die vorliegenden Ergebnisse ein recht gutes Bild der Bewertung der Teilnehmer/innen zeichnen.

Insgesamt wird die Tagung "GML<sup>2</sup> - Grundfragen Multimedialen Lehrens und Lernens" von den allermeisten Teilnehmer/innen positiv bewertet. Knapp 85% zeigten sich sehr oder eher zufrieden mit dem Besuch der Tagung (Abb. 1). Dieses Bild bestätigt sich auch, sieht man sich die Bewertungen der einzelnen Tagungsformate an. So geben über 80% derjenigen Teilnehmer/innen, die Vorträge im Hörsaal oder Seminarraum gehört haben, an, dass sie mit den Veranstaltungen insgesamt zufrieden waren. Etwas kritischer werden die Aspekte „Verhältnis von Vortrag und Diskussion“ sowie „wissenschaftliche Qualität“ bewertet. Hier geben zwischen 53% und 73% der Umfrageteilnehmer/innen an, sehr oder eher zufrieden gewesen zu sein (Abb. 4 und 5).

Auch die Praxisforen / interaktiven Thementische werden insgesamt gut bewertet (Abb. 7 bis Abb. 10). Grundsätzlich ist bei der Bewertung dieser Veranstaltungsformate zu beachten, dass z.T. nur eine recht geringe Anzahl an Bewertungen vorliegt.

Die eingeladenen Vorträge werden von einer deutlichen Mehrheit der Zuhörer/innen, die an der Befragung teilgenommen haben, positiv bewertet (Abb. 11).

Bei den weiteren Veranstaltungen, für die die Umfrageteilnehmer/innen Bewertungen abgeben konnten, wird insbesondere das Networking Dinner im Restaurant „Eierschale“ positiv bewertet, während die Hälfte der Bewertungen für die Verleihung des E-Learning-Preises mit sehr oder eher zufrieden ausfällt (Abb. 12).

Auch mit der Programmgestaltung waren die meisten Umfrageteilnehmer/innen zufrieden. Rund ein Viertel wünscht sich mehr interaktive Formate wie die Praxisforen, ein knappes Drittel sieht Bedarf nach mehr Raum für informellen Austausch (Abb. 13).

Die Bewertung der Organisation der Tagung fällt durchweg positiv aus (Abb. 14). Bei der Beurteilung der Rahmenbedingungen wird das Catering etwas schlechter bewertet als andere Aspekte (Abb. 15). Aus den offenen Antworten geht hervor, dass viele Teilnehmer/innen die langen Schlangen, die sich in den Kaffee- und Mittagspausen gebildet haben, kritisieren.

**ERGEBNISSE IM DETAIL**

Zu Beginn möchten wir Sie um eine Gesamtbewertung der Tagung "GML<sup>2</sup> 2010 - Grundfragen Multimedialen Lehrens und Lernens" in Berlin bitten.

Bitte geben Sie an, wie zufrieden Sie insgesamt mit Ihrer Teilnahme an der Tagung waren.

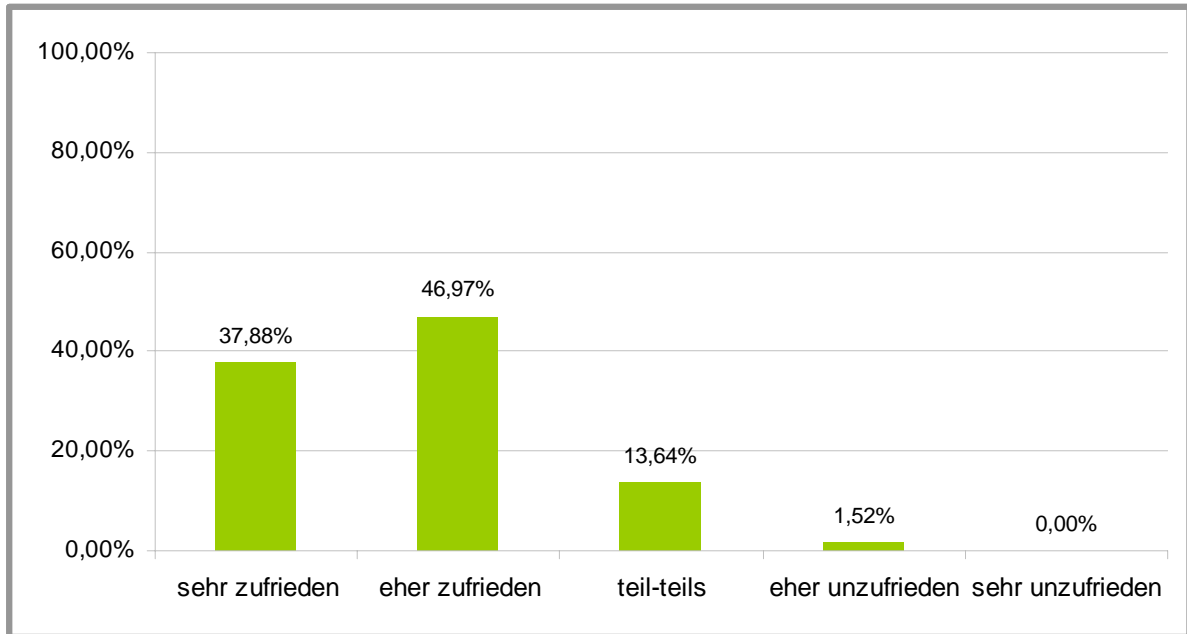


Abb. 1: N=66

In welcher Funktion haben Sie an der Tagung "GML<sup>2</sup> 2010 - Grundfragen Multimedialen Lehrens und Lernens" teilgenommen?

Mehrere Antworten sind möglich.

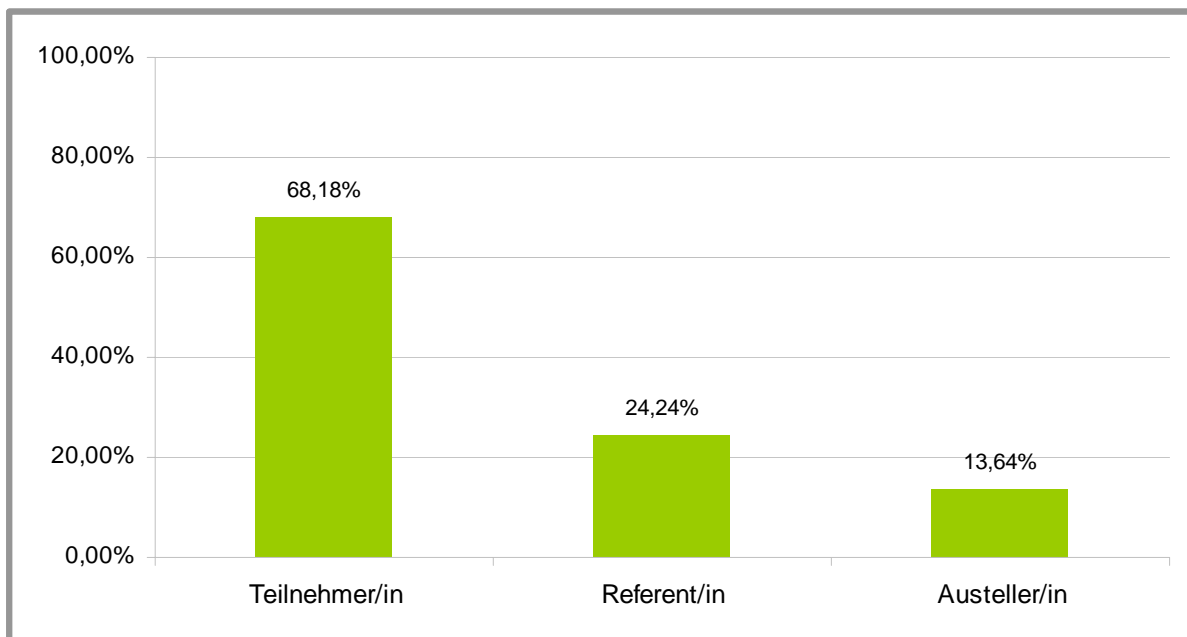


Abb. 2: N=66

**Bitte geben Sie an, welche der folgenden Veranstaltungen Sie im Rahmen der Tagung GML<sup>2</sup> 2010 besucht haben.**

*Im weiteren Verlauf der Befragung bitten wir Sie, die von Ihnen besuchten Veranstaltungen zu bewerten.*

(Keynotes wurden anonymisiert.)

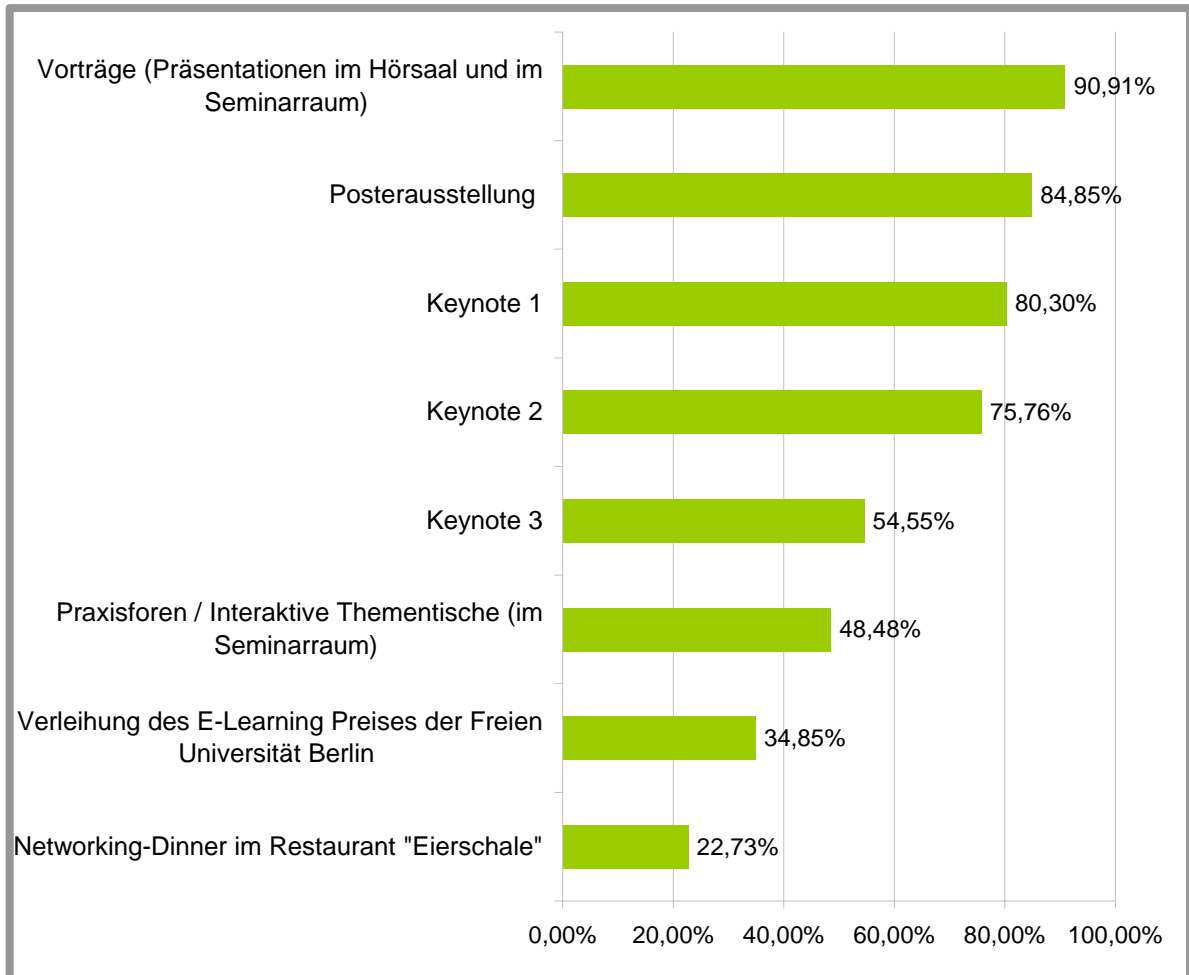
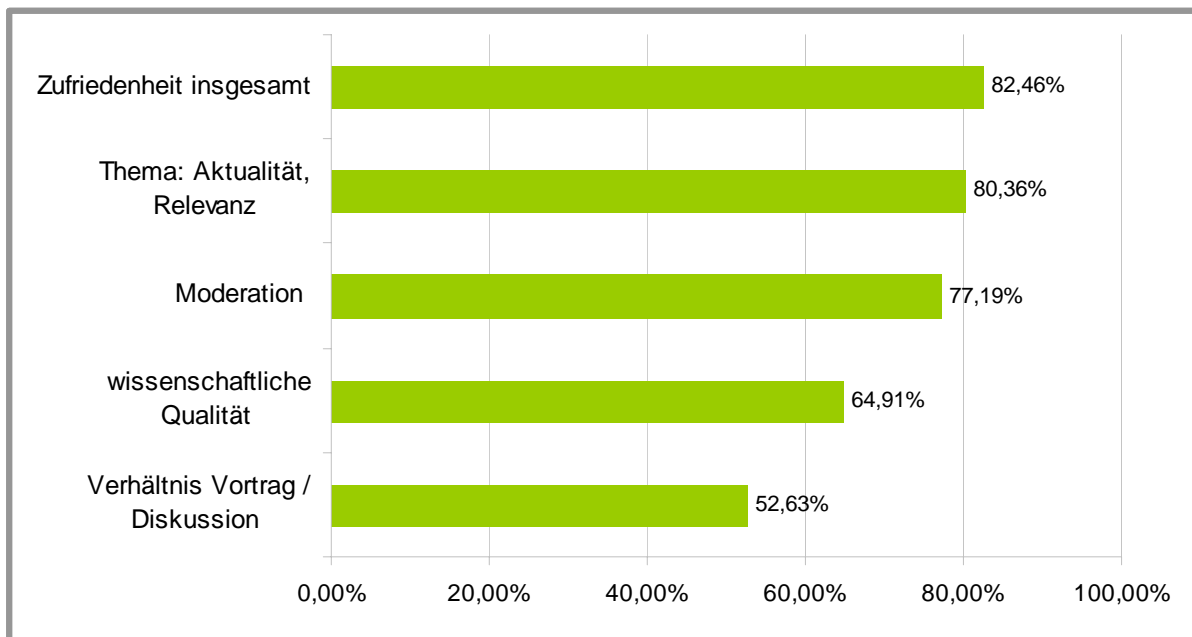


Abb. 3: N=66

**Bitte geben Sie an, wie zufrieden Sie mit den besuchten Vorträgen im Hörsaal: E-Kooperationen, E-Praxis und E-Visionen hinsichtlich der folgenden Aspekte waren.**

*Bitte denken Sie an eine zusammenfassende Bewertung aller von Ihnen gehörten Vorträge im Hörsaal (außer Keynotes).*



*Abb. 4: N=56-57 Bewertungen je Item; Bewertung anhand einer 5-stufigen Skala von "sehr zufrieden" bis "sehr unzufrieden"; Prozentwerte geben den Anteil der ersten beiden Skalenstufen ("sehr zufrieden", "eher zufrieden") an der Gesamtzahl der für das jeweilige Item abgegebenen Bewertungen an.*

**Bitte geben Sie an, wie zufrieden Sie mit den besuchten Vorträgen im Seminarraum: Einsatz digitaler Medien im schulischen Kontext (Donnerstag, 14:15 - 18:15 Uhr) hinsichtlich der folgenden Aspekte waren.**

*Bitte denken Sie an eine zusammenfassende Bewertung aller von Ihnen gehörten Vorträge in diesem Track.*

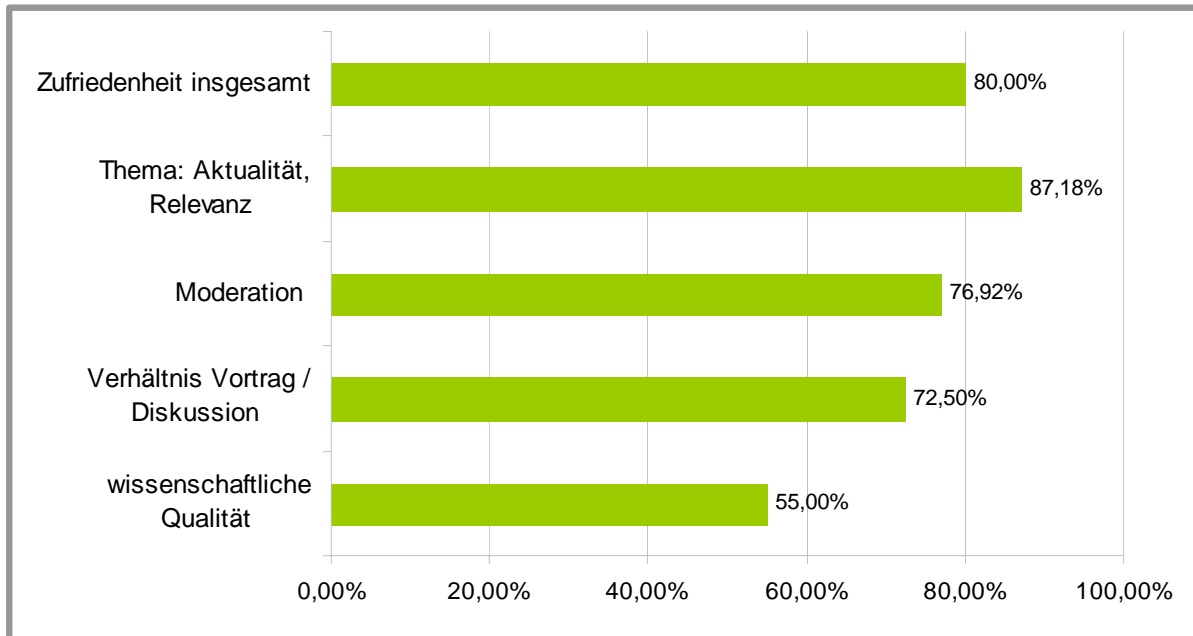


Abb. 5:  $N=39-40$  Bewertungen je Item; Bewertung anhand einer 5-stufigen Skala von "sehr zufrieden" bis "sehr unzufrieden"; Prozentwerte geben den Anteil der ersten beiden Skalenstufen ("sehr zufrieden", "eher zufrieden") an der Gesamtzahl der für das jeweilige Item abgegebenen Bewertungen an.

**Bitte geben Sie an, welche Praxisforen / Interaktiven Thematische Sie besucht haben.**

*Mehrere Antworten sind möglich.*

(Ergebnisse in anonymisierter Form)

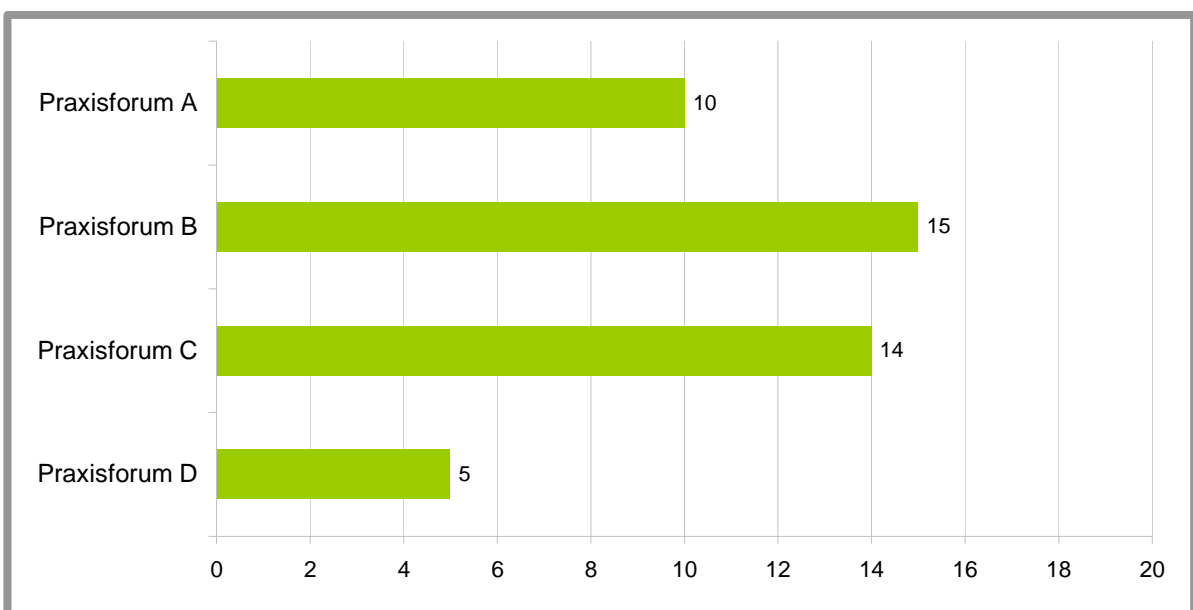


Abb. 6:  $N=44$ , Angaben in absoluten Zahlen

**Bitte bewerten Sie das Praxisforum / den interaktiven Thementisch „A“ (anonymisiert) anhand der folgenden Merkmale.**

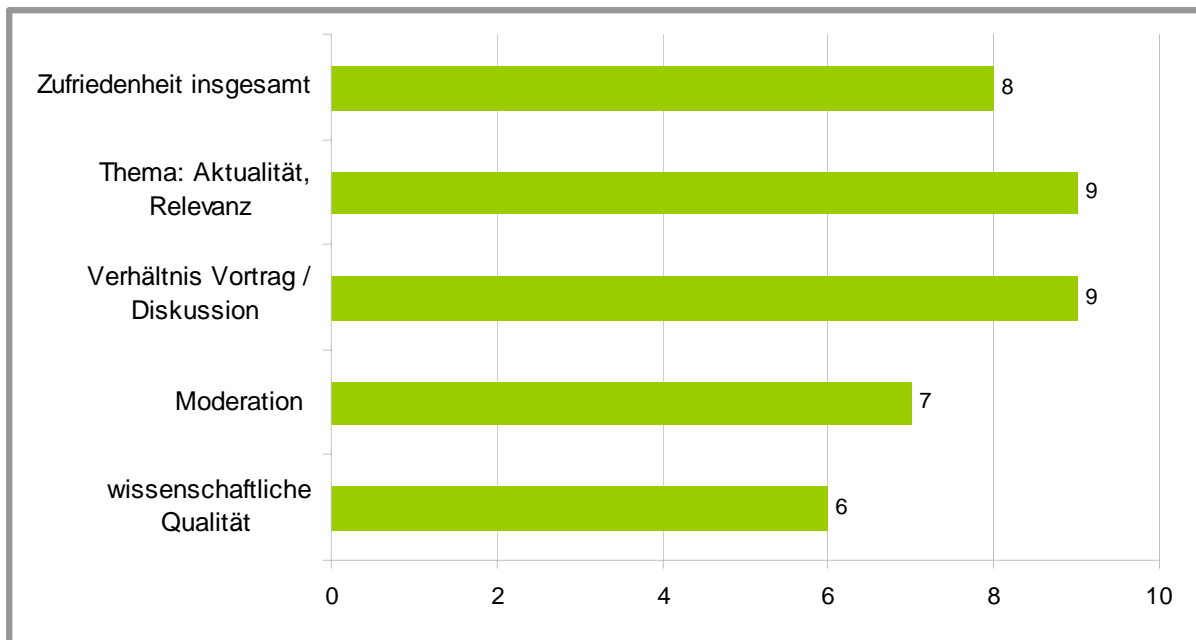


Abb. 7:  $N=9-10$  Bewertungen je Item; Bewertung anhand einer 5-stufigen Skala von "sehr zufrieden" bis "sehr unzufrieden"; Werte geben absolute Anzahl der ersten beiden Skalenstufen ("sehr zufrieden", "eher zufrieden") wieder.

**Bitte bewerten Sie das Praxisforum / den interaktiven Thementisch „B“ (anonymisiert) anhand der folgenden Merkmale.**

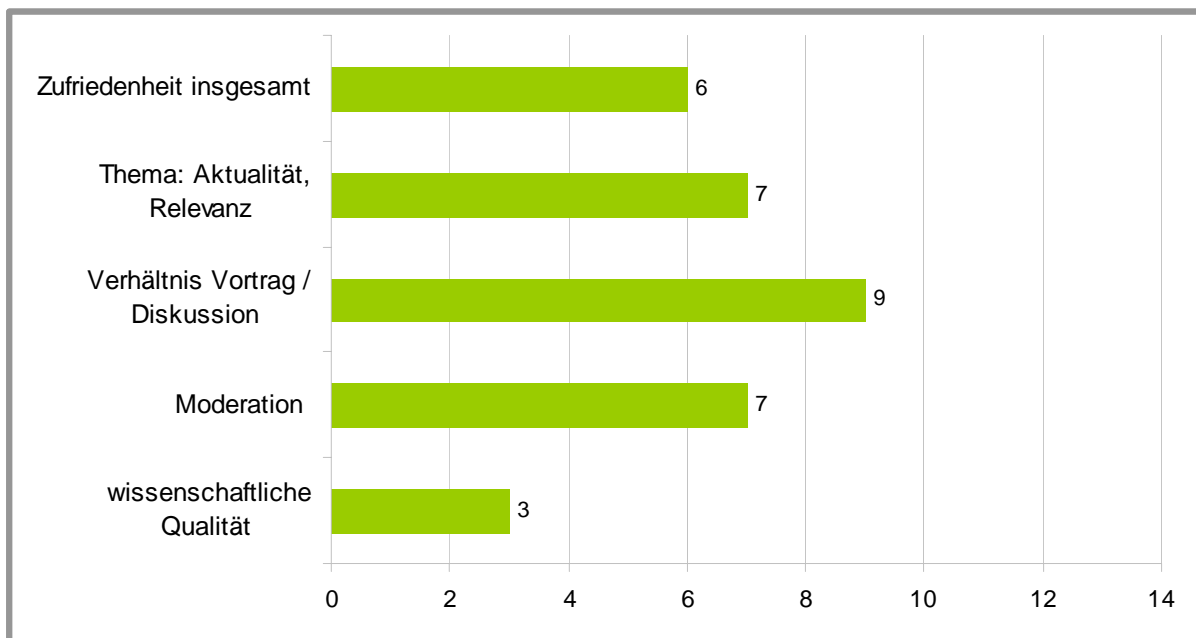


Abb. 8:  $N=13-14$  Bewertungen je Item; Bewertung anhand einer 5-stufigen Skala von "sehr zufrieden" bis "sehr unzufrieden"; Werte geben absolute Anzahl der ersten beiden Skalenstufen ("sehr zufrieden", "eher zufrieden") wieder.

**Bitte bewerten Sie das Praxisforum / den interaktiven Thementisch „C“ (anonymisiert) anhand der folgenden Merkmale.**

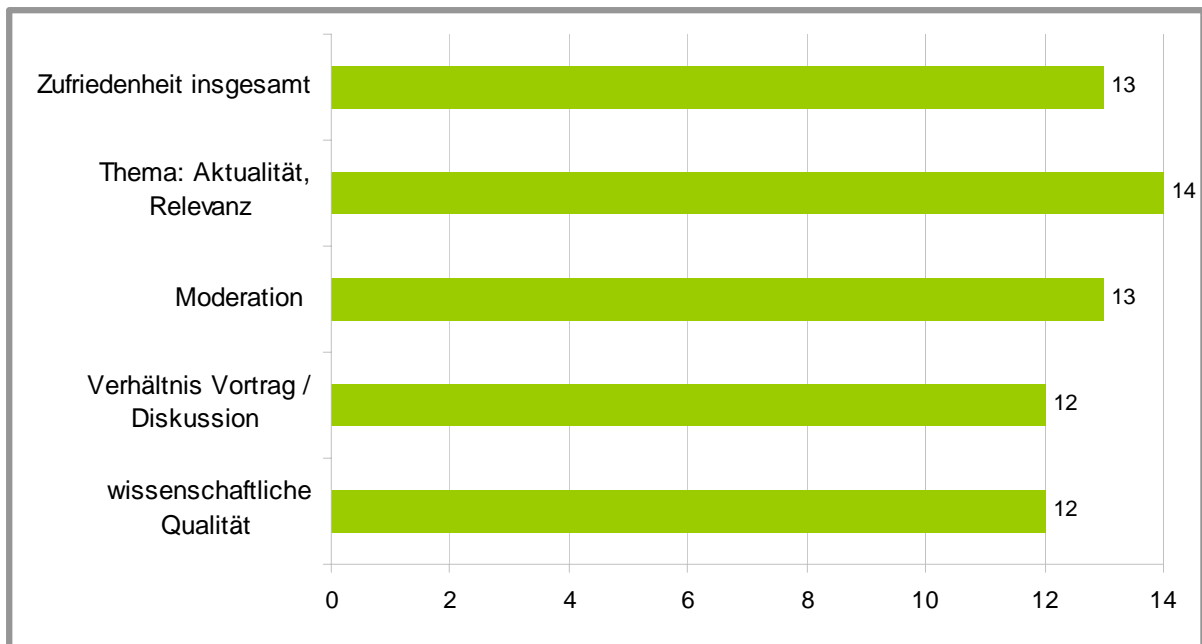


Abb. 9: N=14 Bewertungen je Item; Bewertung anhand einer 5-stufigen Skala von "sehr zufrieden" bis "sehr unzufrieden"; Werte geben absolute Anzahl der ersten beiden Skalenstufen ("sehr zufrieden", "eher zufrieden") wieder.

**Bitte bewerten Sie das Praxisforum / den interaktiven Thementisch „D“ (anonymisiert) anhand der folgenden Merkmale.**

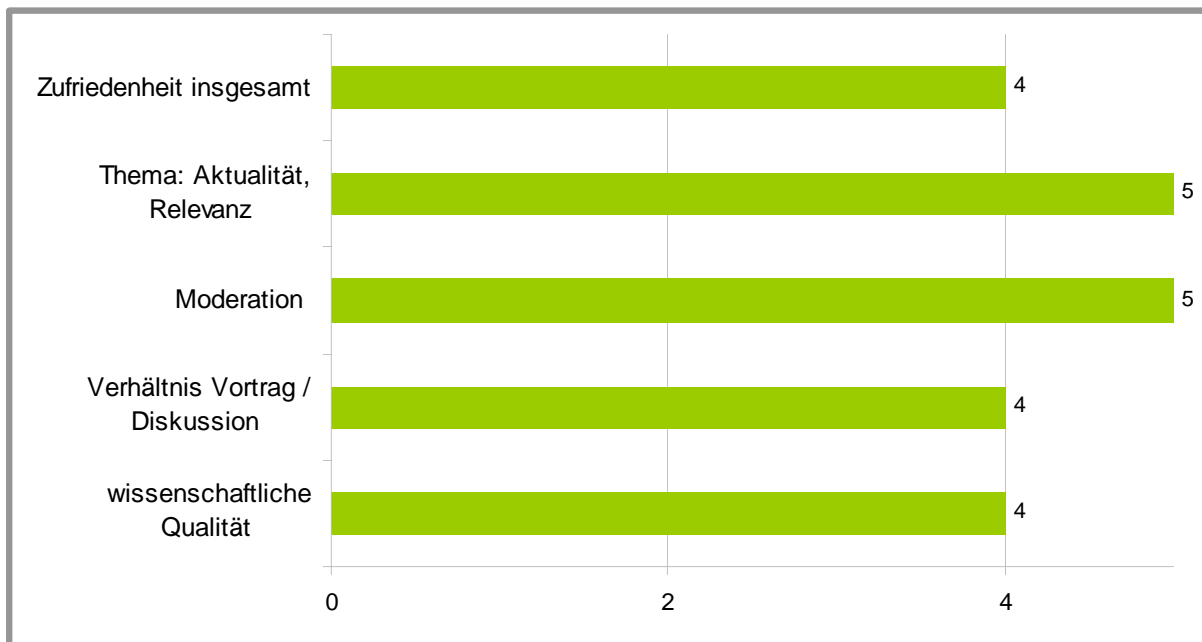


Abb. 10: N=5 Bewertungen je Item; Bewertung anhand einer 5-stufigen Skala von "sehr zufrieden" bis "sehr unzufrieden"; Werte geben absolute Anzahl der ersten beiden Skalenstufen ("sehr zufrieden", "eher zufrieden") wieder.



**Bitte geben Sie an, wie zufrieden Sie mit den besuchten eingeladenen Vorträgen (Keynotes) waren.**

(Ergebnisse in anonymisierter Form)

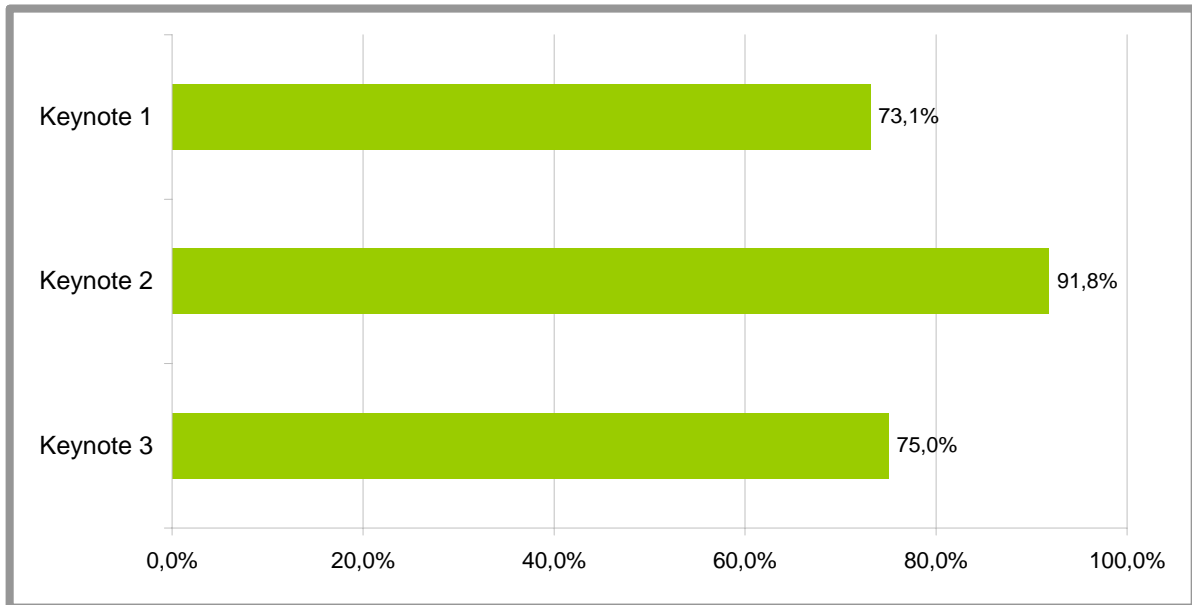


Abb. 11: N=36-52 Bewertungen je Item; Bewertung anhand einer 5-stufigen Skala von "sehr zufrieden" bis "sehr unzufrieden"; Prozentwerte geben den Anteil der ersten beiden Skalenstufen ("sehr zufrieden", "eher zufrieden") an der Gesamtzahl der für das jeweilige Item abgegebenen Bewertungen an.

**Bitte geben Sie an, wie zufrieden Sie insgesamt mit den weiteren besuchten Veranstaltungen der GML<sup>2</sup> 2010 waren.**

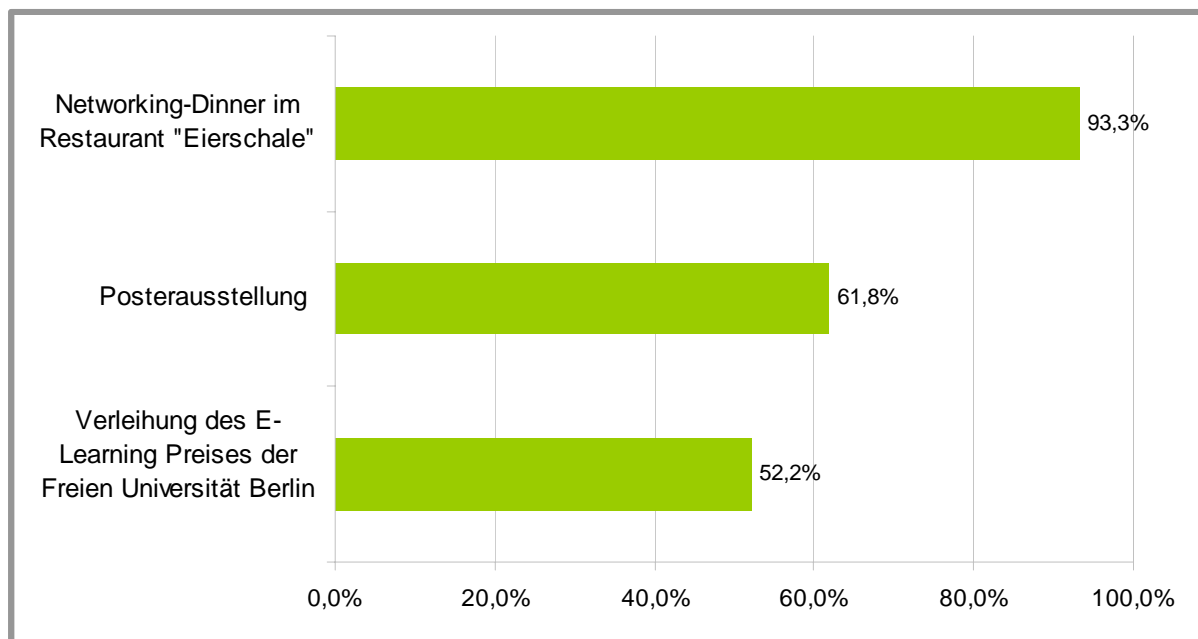


Abb. 12: N=15-55 Bewertungen je Item; Bewertung anhand einer 5-stufigen Skala von "sehr zufrieden" bis "sehr unzufrieden"; Prozentwerte geben den Anteil der ersten beiden Skalenstufen ("sehr zufrieden", "eher zufrieden") an der Gesamtzahl der für das jeweilige Item abgegebenen Bewertungen an.

Bitte bewerten Sie das Programm der Tagung GML<sup>2</sup> 2010 hinsichtlich der folgenden Aspekte.

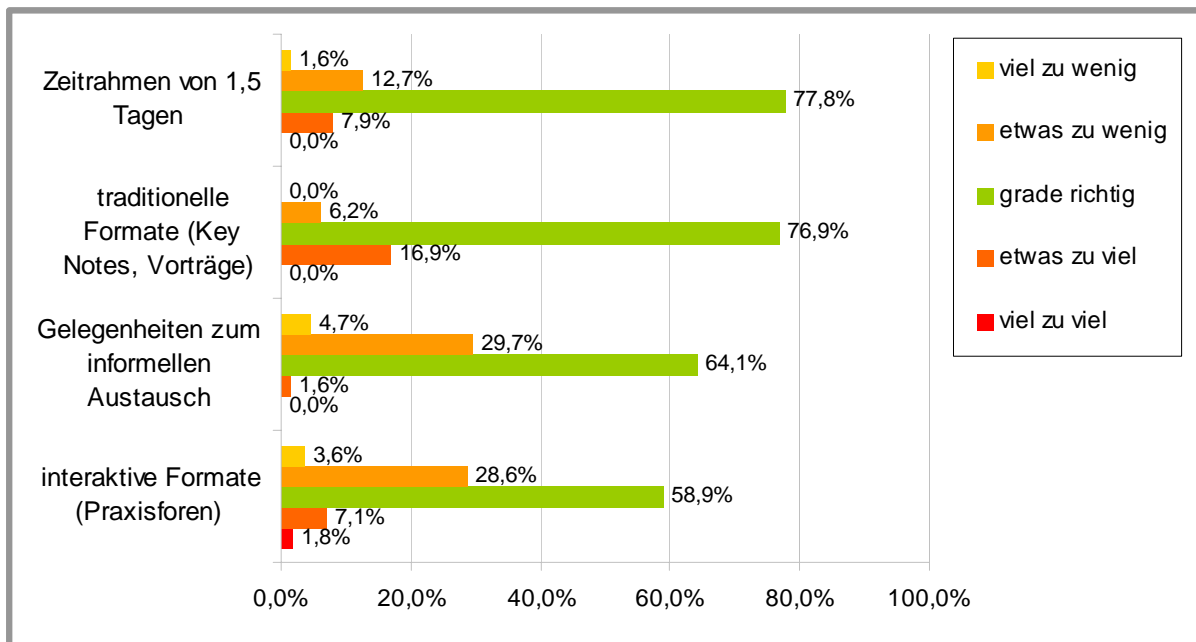


Abb. 13: N=56-65 Bewertungen je Item

Bitte geben Sie an, wie zufrieden Sie mit der Organisation der Tagung GML<sup>2</sup> 2010 hinsichtlich der folgenden Aspekte waren.

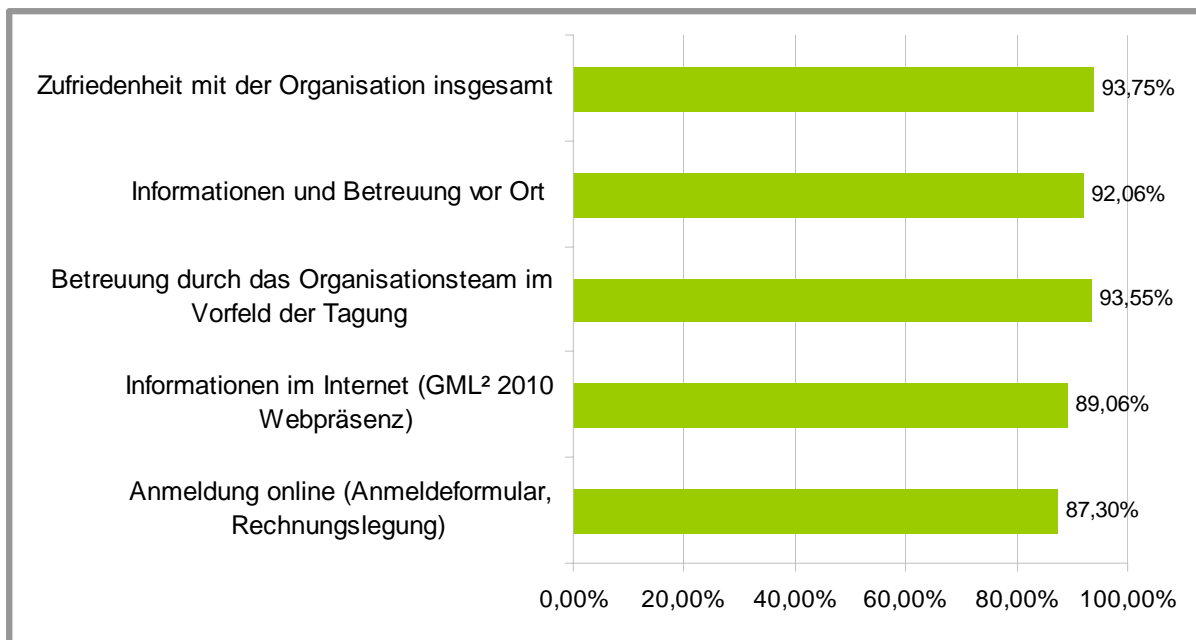


Abb. 14: N=62-64 Bewertungen je Item; Bewertung anhand einer 5-stufigen Skala von "sehr zufrieden" bis "sehr unzufrieden"; Prozentwerte geben den Anteil der ersten beiden Skalenstufen ("sehr zufrieden", "eher zufrieden") an der Gesamtzahl der für das jeweilige Item abgegebenen Bewertungen an.

**Bitte geben Sie an, wie zufrieden Sie mit den Rahmenbedingungen der Tagung GML<sup>2</sup> 2010 hinsichtlich der folgenden Aspekte waren.**

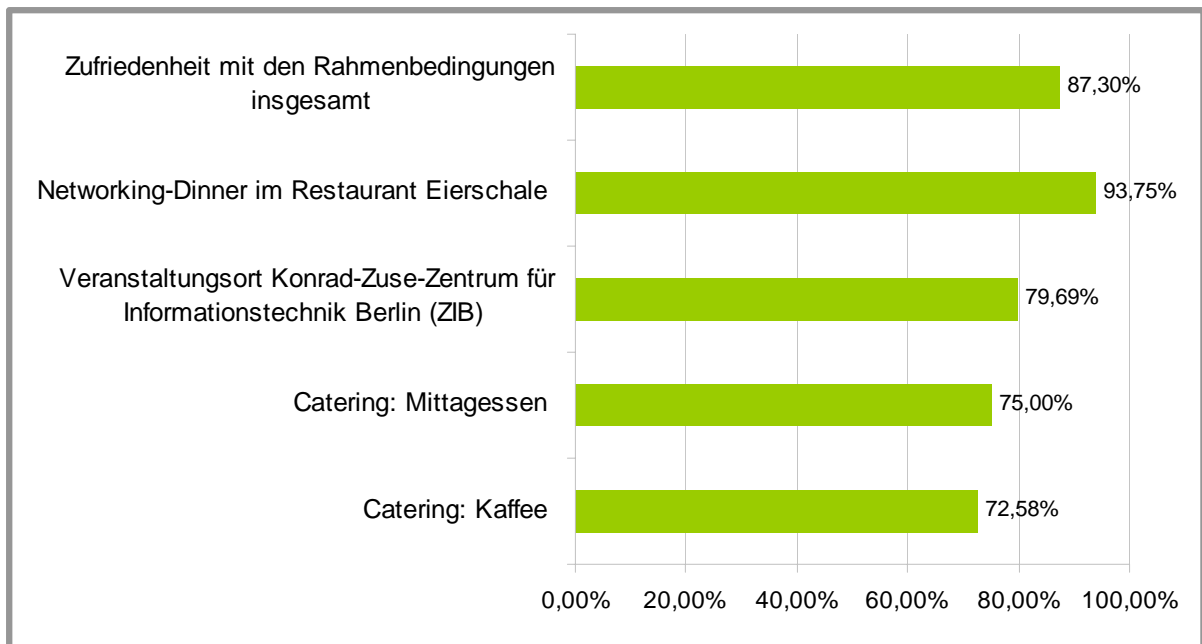


Abb. 15: N=16-64 Bewertungen je Item; Bewertung anhand einer 5-stufigen Skala von "sehr zufrieden" bis "sehr unzufrieden"; Prozentwerte geben den Anteil der ersten beiden Skalenstufen ("sehr zufrieden", "eher zufrieden") an der Gesamtzahl der für das jeweilige Item abgegebenen Bewertungen an.

**Wie sind Sie auf die Tagung GML<sup>2</sup> 2010 aufmerksam geworden?**

*Mehrere Antworten sind möglich.*

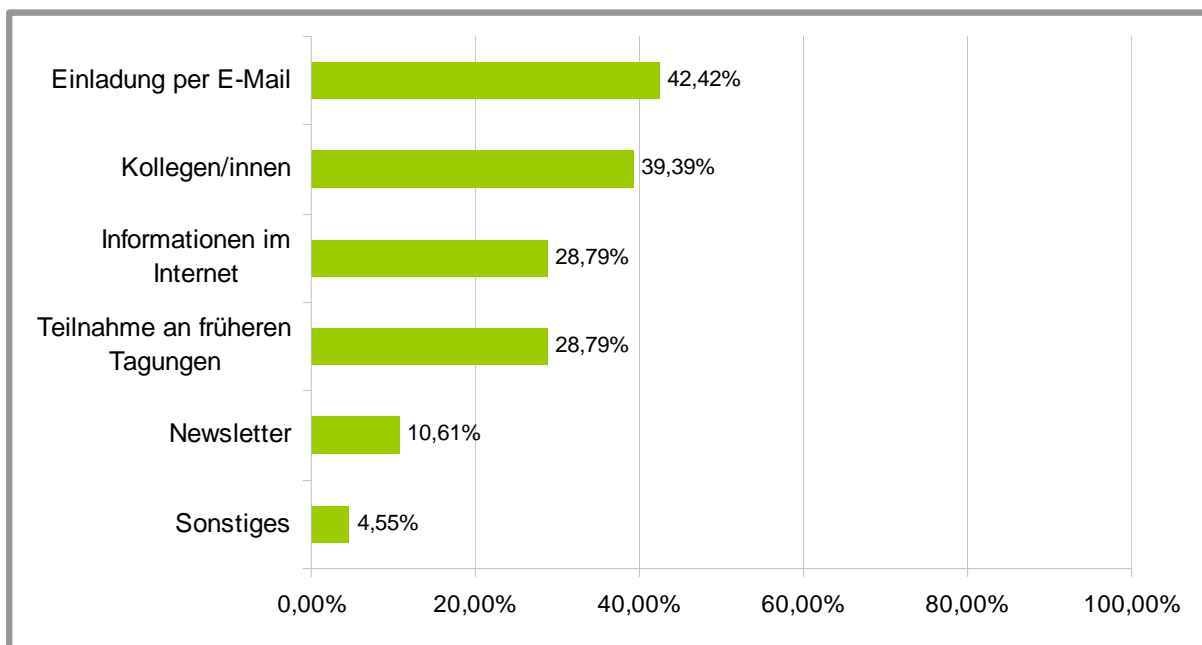


Abb. 16: N=66

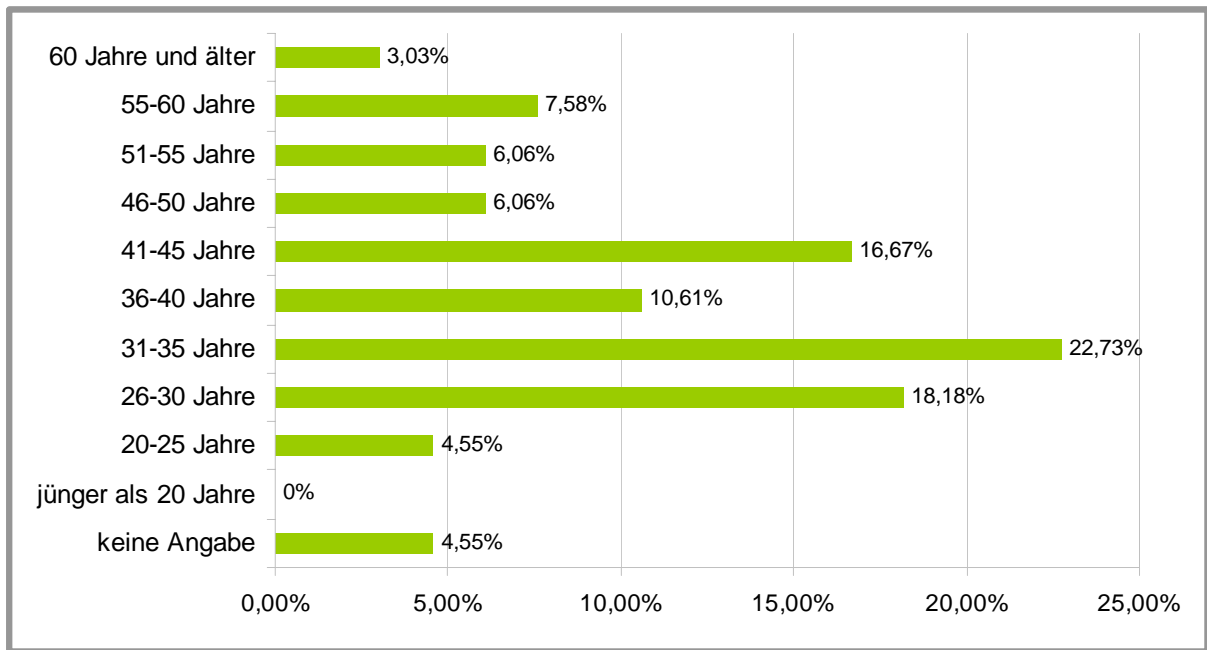
**Verraten Sie uns Ihr Alter?**

Abb. 17: N=66