



GML² 2010 – Grundfragen Multimedialen Lehrens und Lernens
11. März 2010, Berlin

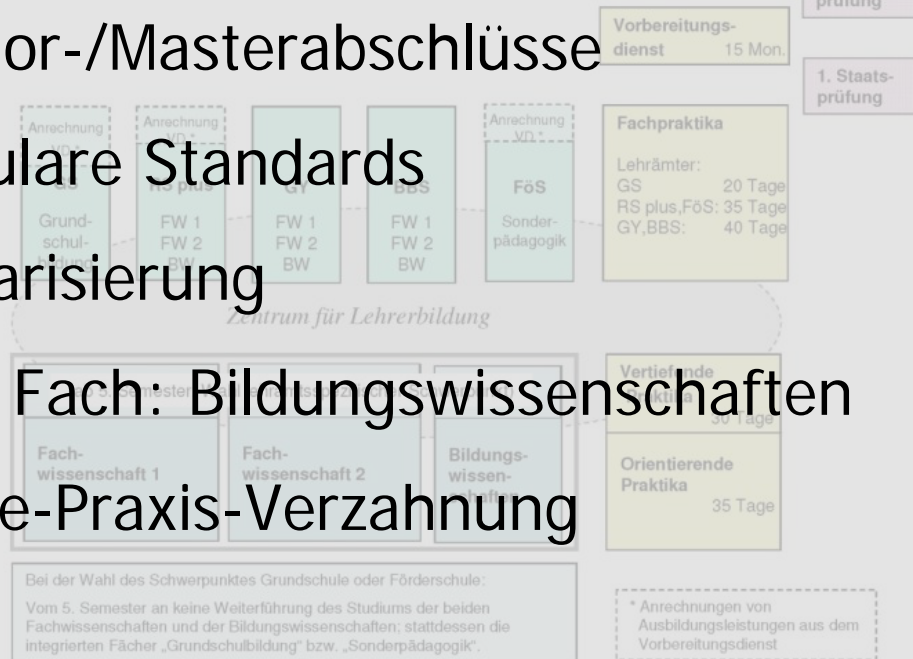
Lernen wo, wann, wie und mit wem ich möchte“.
Die Ermöglichung flexiblen Lernens im Netzwerk
Bildungswissenschaften

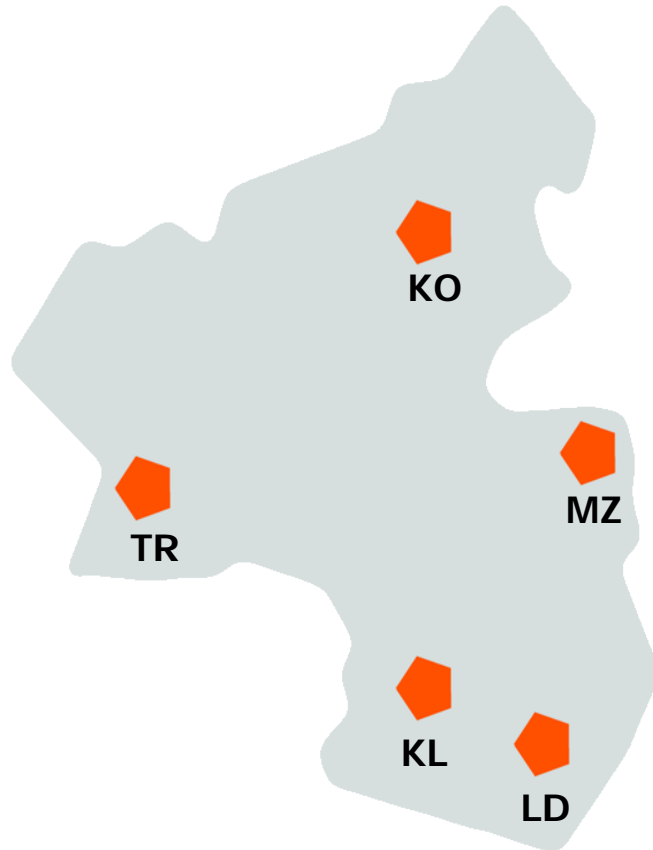
Dr. Konrad Faber und Christine Menzer (Virtueller Campus Rheinland-Pfalz)

Reform der Lehrerbildung (in Stichworten)

- Bachelor-/Masterabschlüsse
- Curriculare Standards
- Modularisierung
- Neues Fach: Bildungswissenschaften
- Theorie-Praxis-Verzahnung

Strukturschema Lehramtsausbildung





Beteiligte Standorte

- Kaiserslautern
- Koblenz
- Landau
- Mainz
- Trier



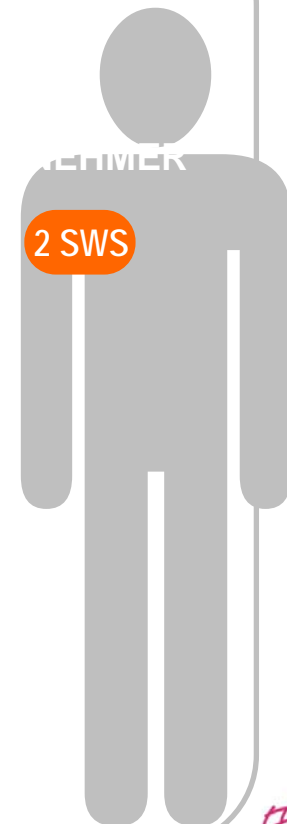
The diagram illustrates the exchange model. On the left, a grey silhouette of a person is labeled 'ANBIETER' (Provider) and has a red circle with '2 SWS' (2 credit points) next to it. To the right of the silhouette is a vertical list of five service icons, each with a title: 'FIPP', 'GLU', 'IK', 'MB', and 'SEBE'. The 'GLU' icon is highlighted with a red border. To the right of this list is a large grey rounded rectangle containing the title 'Aufgaben' (Tasks) and a bulleted list of four items: 'Inhalte', 'Struktur', 'Online-Betreuung', and 'Präsenzangebotskonzept'.

Aufgaben

- Inhalte
- Struktur
- Online-Betreuung
- Präsenzangebotskonzept

Aufgaben

- Präsenzangebote
- Prüfungsmanagement
- Ansprechpartner vor Ort
- Deputatsanrechnung





**Standards
erfüllen**



**Workload
sichern**



**Ressourcen
nutzen**





Standards erfüllen
**Kompetenz-
orientierung**



Workload sichern
**Punkte-
system**



Ressourcen nutzen
**Peer-
Assessment**





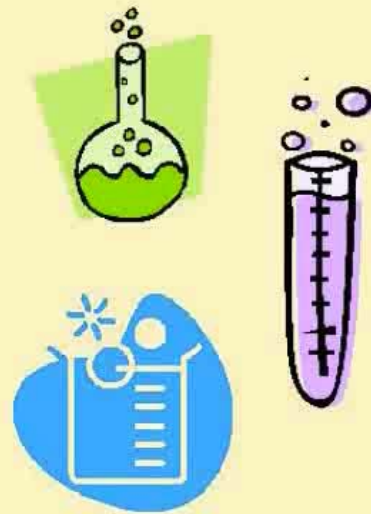
Standards erfüllen
Kompetenz-orientierung



Lerneinheiten **Portfolio** Diskussionsforen
Online-Quizzes Tutorenkonzept
Vorlesungsaufzeichnung Online-Tests
BeiBringBasar Skilltraining
Wochenaufgaben **Selbststudienaufgabe**
Peer-Assessment
Themenwikis Praxisprojekt
Videokomentierung



Standards erfüllen
Kompetenz-orientierung

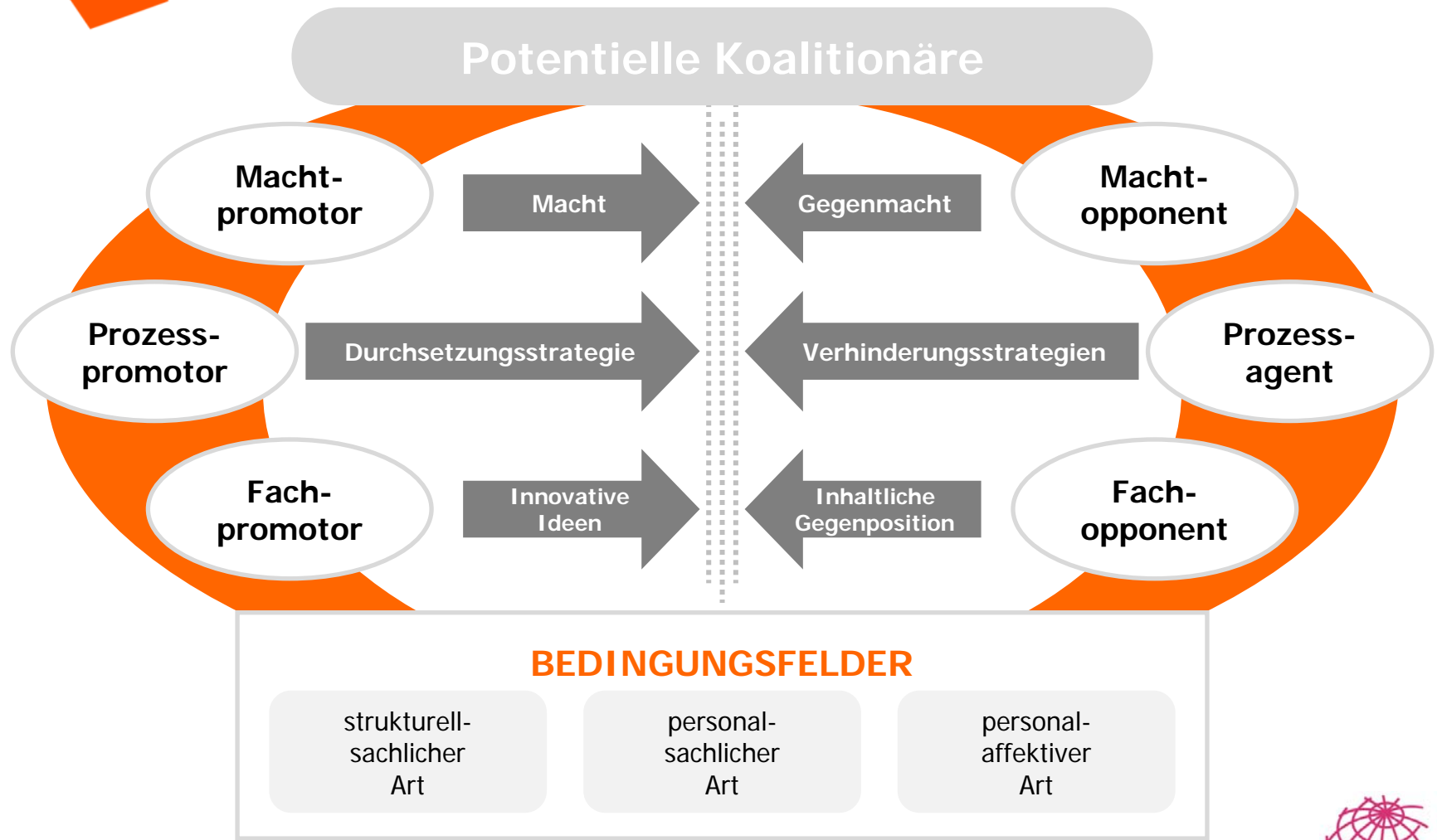


CHEMIE LEISTUNGSKURS

Klasse 11

Medienprojekt

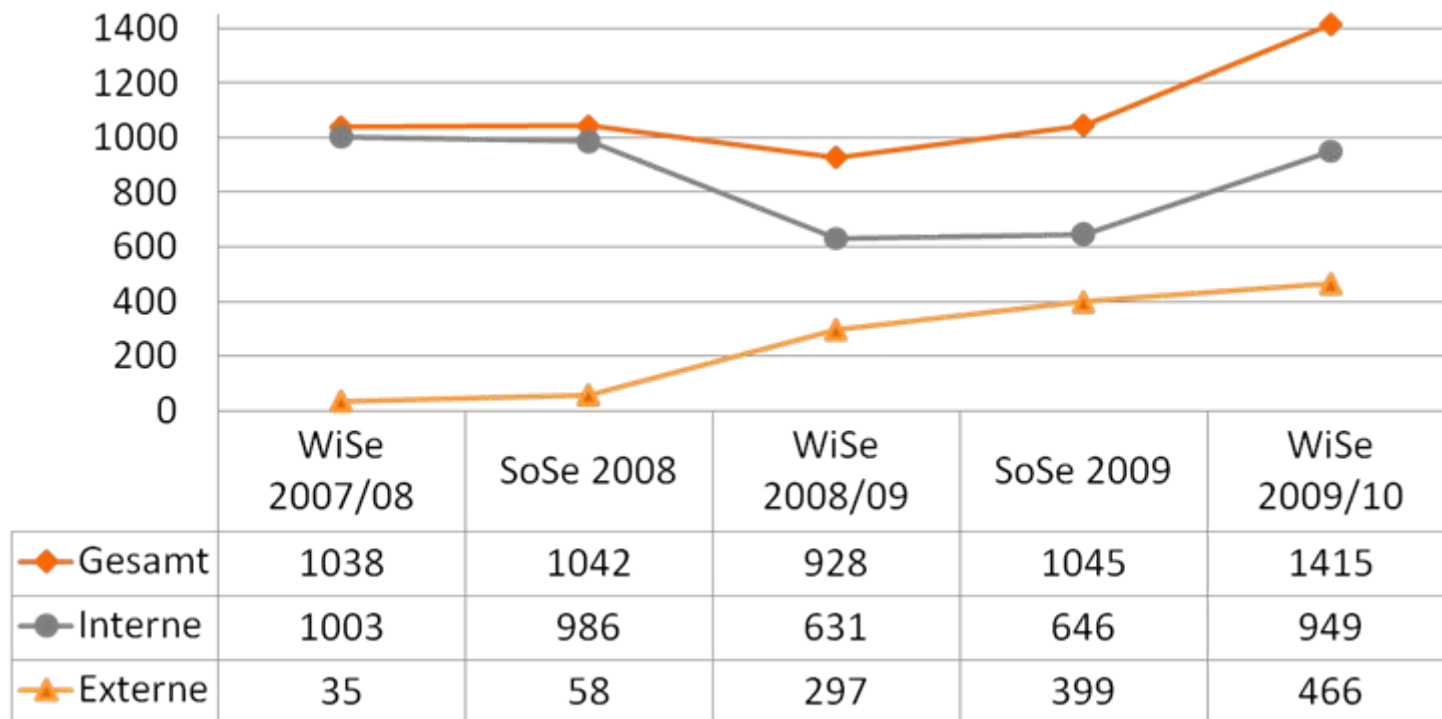
Die Radikalische
Substitution



Promotoren-Opponenten-Modell nach Bank (1999), modifiziert



Anzahl der Studierenden im Projektverlauf



Ergebnisse & Erfahrungen

„Ich hatte das Gefühl, dass mir das Gelernte in meinem zukünftigen Beruf wirklich nutzt!“

(Studierendenstatement)

Ergebnisse & Erfahrungen

„Für mich war es ein gelungener
Einstieg in die Lehre und auch
ein guter Einstieg in die
E-Learning-Thematik.“

(Lehrendenstatement)

- Mehrwert für Studierende, Lehrende und Hochschule
- Geeignete Kooperationsform für den Austausch onlinebasierter Angebote im Lehramtstudium
- Überführung in das Regelangebot der Hochschulen
- Verfahren der Deputatsanrechnung
- Konzeptionell, organisatorisch und technisch ausgereifte Umsetzung kompetenzorientierter curricularer Standards in Lehr-Lernszenarien
- Gelungenes Beispiel eines hochschulübergreifenden Bildungsnetzwerks (Referenzbeispiel)

Vielen Dank für ihr Interesse!

Dr. Konrad Faber (faber@vcrp.de)
Dipl.-Päd. Christine Menzer (menzer@vcrp.de)

<http://netbi.vcrp.de>
<http://www.vcrp.de>